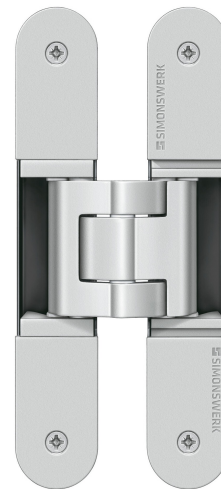


TE 340 3D

für ungefälzte Wohnraum- und Objekttüren



Produktmerkmale

- komplett verdeckt liegendes Bandsystem
- für Holz-, Stahl- und Aluminiumzargen
- für ungefälzte Wohnraum- und Objekttüren
- seitlich geschlossene Bandgehäuse für eine homogene Optik in der Fräsung
- komfortable 3D Verstellung (Seite +/- 3,0 mm, Höhe +/- 3,0 mm, Andruck +/- 1,0 mm)
- wartungsfreie Gleitlagertechnik

Technische Daten

Eigenschaften	Wert
Belastungswert	80,0 kg
Gesamtlänge	160,0 mm
Breite (Flügelteil)	28,0 mm
Breite (Rahmenteil)	28,0 mm
Fräserdurchmesser	24,0 mm
Öffnungswinkel	180°

Hinweis

Der o.g. Belastungswert bezieht sich auf zwei Bänder pro Flügel

Prüfzeichen



CE-Zertifizierung



IFT-Zertifizierung



UL-Zertifizierung



ANSI-Zertifizierung



Warringtonfire

Klassifizierungsschlüssel

3	7	4	1 ^{*1}	1	— ^{*2}	0	11
---	---	---	-----------------	---	-----------------	---	----

^{*1} Die Prüfung von Funktionstüren erfolgt immer am kompletten Türelement.

^{*2} in Abhängigkeit der Oberflächenausführung

TECTUS - TE 340 3D

(1 x 2 m), ausführliche Angaben dazu finden Sie im Bereich Technische Informationen.

Bei einer Öffnungsposition von 180° muss die Tür ggf. zusätzlich gehalten werden.

Kombinierbar mit

TE 340 3D FZ/1
TE 340 3D SZ
TE 340 3D ST

Funktionsbereich



Einbruchhemmung



Feuerschutz



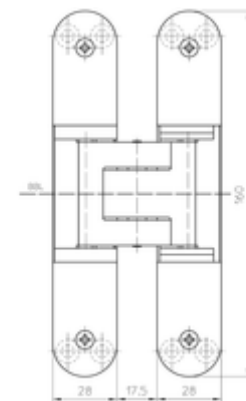
Rauchschutz

Artikelausführung

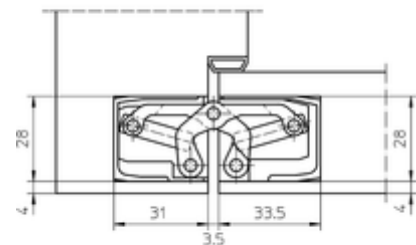
Oberfläche	030-poliert vermessingt
OF-NR.	030
VPE	à 2 Stück
DIN	DIN rechts und links
ART-NR.	5 400605 0 03002
EAN	4015471106553

Oberfläche	038-poliert vernickelt
OF-NR.	038
VPE	à 2 Stück
DIN	DIN rechts und links
ART-NR.	5 400605 0 03802
EAN	4015471106577

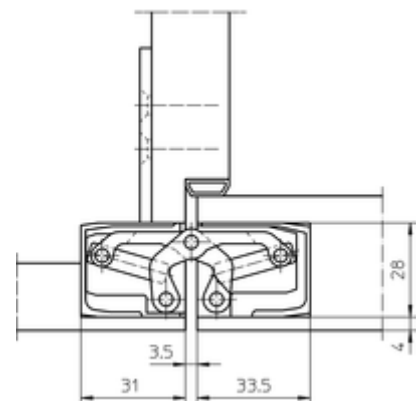
Oberfläche	070-RAL 9016 Verkehrsweiß
OF-NR.	070
VPE	à 2 Stück
DIN	DIN rechts und links
ART-NR.	5 400605 0 07002
EAN	4015471106584



Vorderansicht



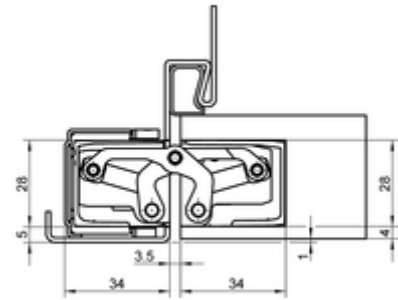
Blockzarge



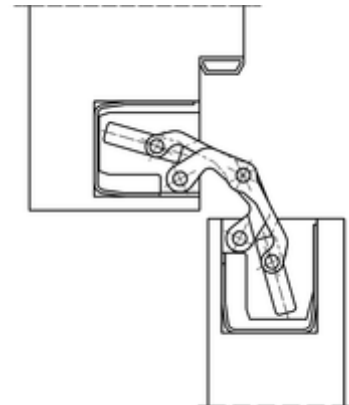
Futterzarge

TECTUS - TE 340 3D

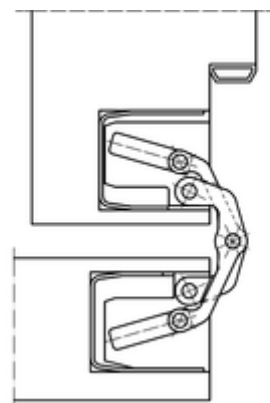
Oberfläche	107-RAL 9005 Tiefschwarz EP matt
OF-NR.	107
VPE	à 2 Stück
DIN	DIN rechts und links
ART-NR.	5 400605 0 10702
EAN	4015471106607
Oberfläche	124-F1-farbig
OF-NR.	124
VPE	à 2 Stück
DIN	DIN rechts und links
ART-NR.	5 400605 0 12402
EAN	4015471106614
Oberfläche	125-F2-farbig
OF-NR.	125
VPE	à 2 Stück
DIN	DIN rechts und links
ART-NR.	5 400605 0 12502
EAN	4015471106638
Oberfläche	126-Edelstahl Look
OF-NR.	126
VPE	à 2 Stück
DIN	DIN rechts und links
ART-NR.	5 400605 0 12602
EAN	4015471106652
Oberfläche	144-Satin Nickel
OF-NR.	144
VPE	à 2 Stück
DIN	DIN rechts und links
ART-NR.	5 400605 0 14402
EAN	4015471106669
Oberfläche	146-Satin Chrom
OF-NR.	146
VPE	à 2 Stück
DIN	DIN rechts und links
ART-NR.	5 400605 0 14602
EAN	4015471109592
Oberfläche	156-Rustic Umber



Stahlzarge



Blockzarge 90°



Blockzarge 180°

TECTUS - TE 340 3D

OF-NR.	156
VPE	à 2 Stück
DIN	DIN rechts und links
ART-NR.	5 400605 0 15602
EAN	4015471106676
Oberfläche	168-Bronze Metallic
OF-NR.	168
VPE	à 2 Stück
DIN	DIN rechts und links
ART-NR.	5 400605 0 16802
EAN	4015471106683
Oberfläche	174-Bronzefarbig
OF-NR.	174
VPE	à 2 Stück
DIN	DIN rechts und links
ART-NR.	5 400605 0 17402
EAN	4015471114190
Oberfläche	175-Mittel Bronzefarbig
OF-NR.	175
VPE	à 2 Stück
DIN	DIN rechts und links
ART-NR.	5 400605 0 17502
EAN	4015471114206
Oberfläche	176-Dunkel Bronzefarbig
OF-NR.	176
VPE	à 2 Stück
DIN	DIN rechts und links
ART-NR.	5 400605 0 17602
EAN	4015471114213
Oberfläche	079-Farbig kunststoffbeschichtet
OF-NR.	079
VPE	EUR-Palette
DIN	DIN rechts und links
ART-NR.	5 400605 0 07975
EAN	4015471123888