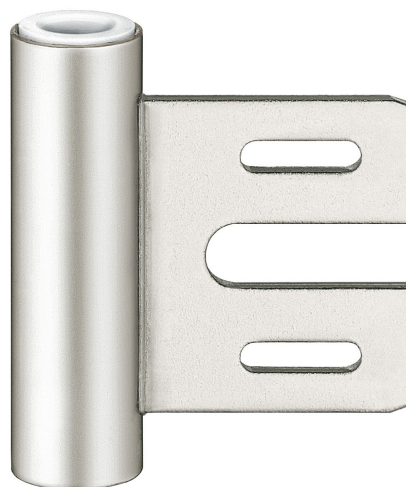


V 8000/30 WF

Rahmenteil für gefälzte und ungefälzte Türen an Stahlzargen mit verlängertem Lappen



Technische Daten

Eigenschaften	Wert
Rollendurchmesser	15,0 mm
Stiftdurchmesser	8,0 mm


Kombinierbar mit


V 0026 WF
 V 0026 WF RK
 V 0037 WF
 V 0037 WF FD
 V 0037 WF S
 V 0037 WF FD S
 V 0086 WF
 V 0087 WF
 V 8600
 V 8610

Artikelausführung

Oberfläche	015-vernickelt
OF-NR.	015
VPE	à 20 Stück
DIN	DIN rechts und links
ART-NR.	5 010339 0 01507
EAN	4015471027728

Prüfzeichen

 CE-Zertifizierung

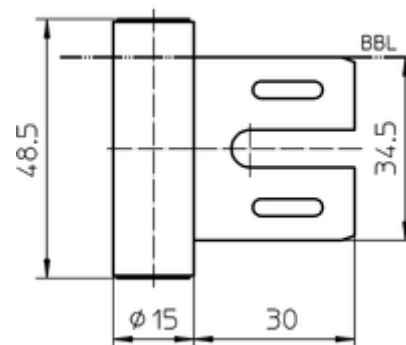
 IFT-Zertifizierung

Klassifizierungsschlüssel

3 7 4 1⁻¹ 1 —⁻² 0 11

^{*1} Die Prüfung von Funktionstüren erfolgt immer am kompletten Türelement.

^{*2} in Abhängigkeit der Oberflächenausführung



Vorderansicht

