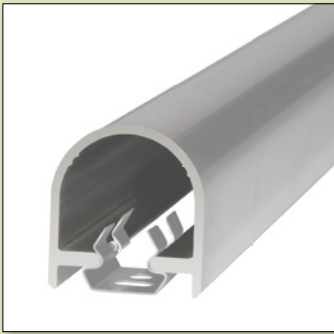


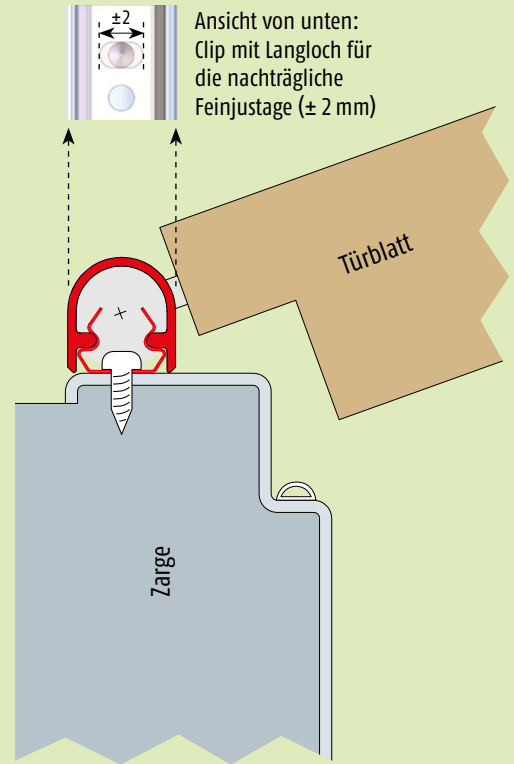
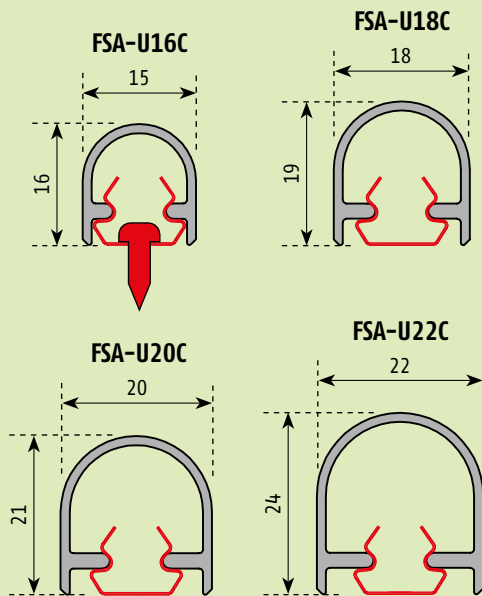
# Abdeckprofil FSA 8100 [U-Clip]



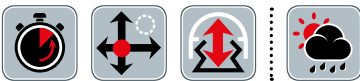
Abdeckprofil mit Clip für gefälzte Türen



Anreisshilfe



## Wichtige Merkmale



- Abdeckprofil für gefälzte Türen
- Schnellmontage mit Anreisshilfe
- Unsichtbare Clip-Verbindung
- Integrierte Verstellmöglichkeit
- Zerstörungsfreie Demontage
- Für alle Banddurchmesser geeignet

## Materialien



## Türarten



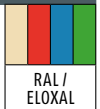
## Geprüfte Qualität



### Profil-Farbe

EV1 ELOXIERT	RAL-9016 WEISS	EDELSTAHL ELOXIERT
-----------------	-------------------	-----------------------

Farb-  
optionen



### Technische Daten

<b>Standard-Länge 1</b>	1755 mm (mit 7 Clips), für 2 Teile, Selbstzuschnitt (Lagerlänge)
<b>Standard-Länge 2</b>	1980 mm (mit 9 Clips), für 3 Teile, Selbstzuschnitt (Lagerlänge)
<b>Länge 3</b>	per lfm, auf Mass zugeschnitten
<b>Kürzen</b>	ja
<b>Maximale Lieferlänge</b>	2500 mm
<b>Montageset</b>	Universalschrauben und Clip inkl.

### Kleben statt bohren



Lieferumfang: 1755 | 1980 | auf Mass: mit Clips und Schrauben; Profil per lfm: nur Abdeckprofile

### Artikel-Nummer

F-81xx-xx (xx-xx = Varianten siehe Preisliste)

### Ausschreibungstext

Planet Fingerschutz-Abdeckprofile FSA 8100 [U-Clip] zur Sicherung der Bandseite an der Nebenschließkante. Bandseitiges Schutzprofil für gefälzte Türen mit unsichtbarer Clip-Befestigung Typ FSA U-16C / U-18C / U-20C / U-22C (bitte auswählen). System für zerstörungsfreies abnehmen und wieder aufstecken der Abdeckprofile. Profil aus Aluminium. Standardfarbe eloxiert EV1, Edelstahl eloxiert oder pulverbeschichtet RAL 9016 weiss (bitte auswählen). Absicherung mit Profil 1 von OKFF bis Unterkante des unteren Bandes und Profil 2 zwischen den Bändern. Oder Absicherung mit Profil 1 von OKFF bis Unterkante des unteren Bandes, Profil 2 zwischen den Bändern und Profil 3 von Oberkante des oberen Bandes bis Türblattoberkante.