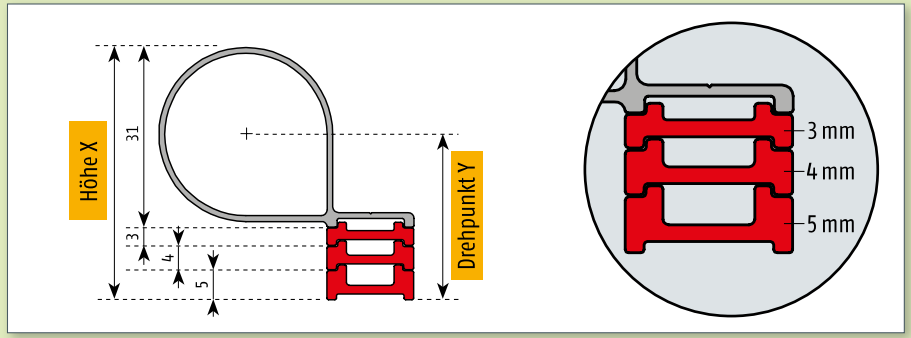
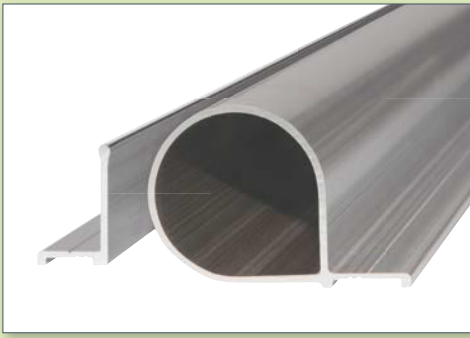




Unterfütterung für FSA 8400 [P]



Bestelltablelle für Unterfütterungshöhe

X: 34 mm / Y: 19 mm		
Typ	mm	Stk.
	3	1
	4	
	5	

X: 35 mm / Y: 20 mm		
Typ	mm	Stk.
	3	
	4	1
	5	

X: 36 mm / Y: 21 mm		
Typ	mm	Stk.
	3	
	4	
	5	1

X: 37 mm / Y: 22 mm		
Typ	mm	Stk.
	3	2
	4	
	5	

X: 38 mm / Y: 23 mm		
Typ	mm	Stk.
	3	1
	4	1
	5	

X: 39 mm / Y: 24 mm		
Typ	mm	Stk.
	3	
	4	2
	5	

X: 40 mm / Y: 25 mm		
Typ	mm	Stk.
	3	
	4	1
	5	1

X: 41 mm / Y: 26 mm		
Typ	mm	Stk.
	3	
	4	
	5	2

X: 42 mm / Y: 27 mm		
Typ	mm	Stk.
	3	2
	4	
	5	1

X: 43 mm / Y: 28 mm		
Typ	mm	Stk.
	3	1
	4	1
	5	1

X: 44 mm / Y: 29 mm		
Typ	mm	Stk.
	3	
	4	2
	5	1

X: 45 mm / Y: 30 mm		
Typ	mm	Stk.
	3	
	4	1
	5	2

X: 46 mm / Y: 31 mm		
Typ	mm	Stk.
	3	
	4	
	5	3

X: 47 mm / Y: 32 mm		
Typ	mm	Stk.
	3	2
	4	
	5	2

X: 48 mm / Y: 33 mm		
Typ	mm	Stk.
	3	1
	4	1
	5	2

X: 49 mm / Y: 34 mm		
Typ	mm	Stk.
	3	
	4	2
	5	2

X: 50 mm / Y: 35 mm		
Typ	mm	Stk.
	3	1
	4	
	5	3

X: 51 mm / Y: 36 mm		
Typ	mm	Stk.
	3	
	4	
	5	4

X = Höhe

Y = Drehpunkt

Passende Unterfütterung für Höhe X / Drehpunkt Y. Bitte bestellen Sie die entsprechende Anzahl Unterlagen in 3, 4 oder 5 mm. Die Höhe X und die zugehörigen Unterlagen entnehmen Sie aus den oben angefügten Bestelltabellen.