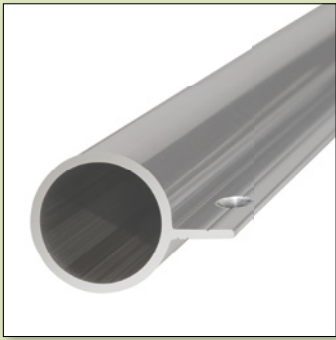
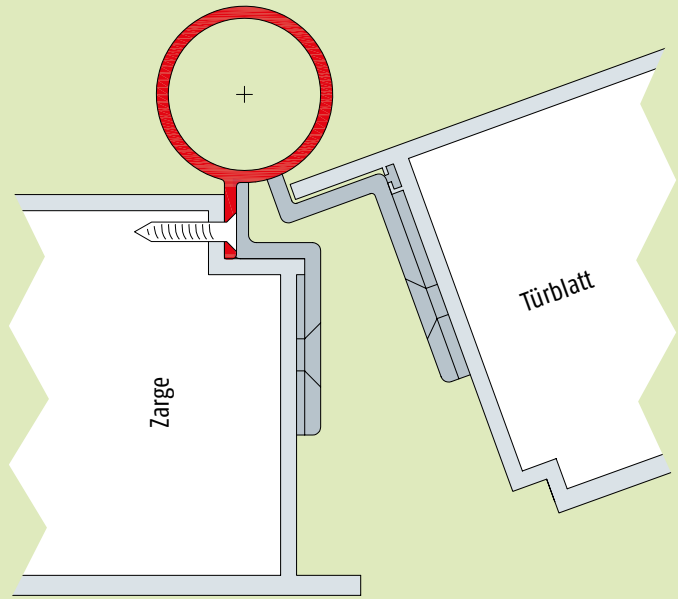
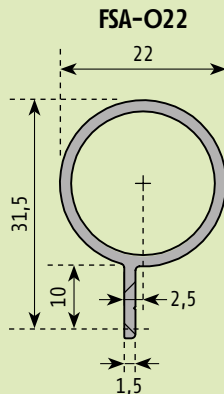
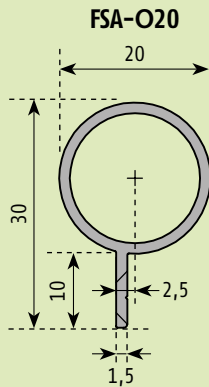


Abdeckprofil FSA 8500 [O] → FSA-O20 | FSA-O22



Abdeckprofil O



Wichtige Merkmale



- Abdeckprofil für stumpfe Türen
- Für alle Banddurchmesser geeignet

Materialien



Türarten



Geprüfte Qualität



Profil-Farbe

| | | |
|-----------------|-------------------|-----------------------|
| EV1 ELOXIERT | RAL-9016 WEISS | EDELSTAHL ELOXIERT |
|-----------------|-------------------|-----------------------|

Farb-
optionen



Technische Daten

| | |
|---|--|
| Standard-Länge 1 | 1755 mm, für 2 Teile, Selbstzuschnitt (Lagerlänge) |
| Standard-Länge 2 | 1980 mm, für 3 Teile, Selbstzuschnitt (Lagerlänge) |
| Länge 3 | per lfm, auf Mass zugeschnitten |
| Kürzen | ja |
| Maximale Lieferlänge | 2500 mm |
| Montageset | Universalschrauben inkl. |
| Lieferumfang: 1755 1980 auf Mass: mit Löchern und Schrauben; Profil per lfm: nur Abdeckprofile | |

Artikel-Nummer

F-85xx-xx (xx-xx = Varianten siehe Preisliste)

Ausschreibungstext

Planet Fingerschutz-Abdeckprofile FSA 8500 [O] zur Sicherung der Bandseite an der Nebenschließkante. Bandseitiges Schutzprofil für stumpfe Türen Typ O-20/O-22 (bitte auswählen). Profil aus Aluminium. Standardfarbe eloxiert EV1, Edelstahl eloxiert oder pulverbeschichtet RAL 9016 weiss (bitte auswählen). Absicherung mit Profil 1 von Unterkante Türblatt bis Unterkante des unteren Bandes und Profil 2 zwischen den Bändern. Oder Absicherung mit Profil 1 von Unterkante Türblatt bis Unterkante des unteren Bandes, Profil 2 zwischen den Bändern und Profil 3 von Oberkante des oberen Bandes bis Türblatt-Oberkante.