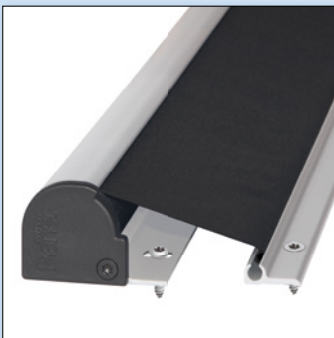


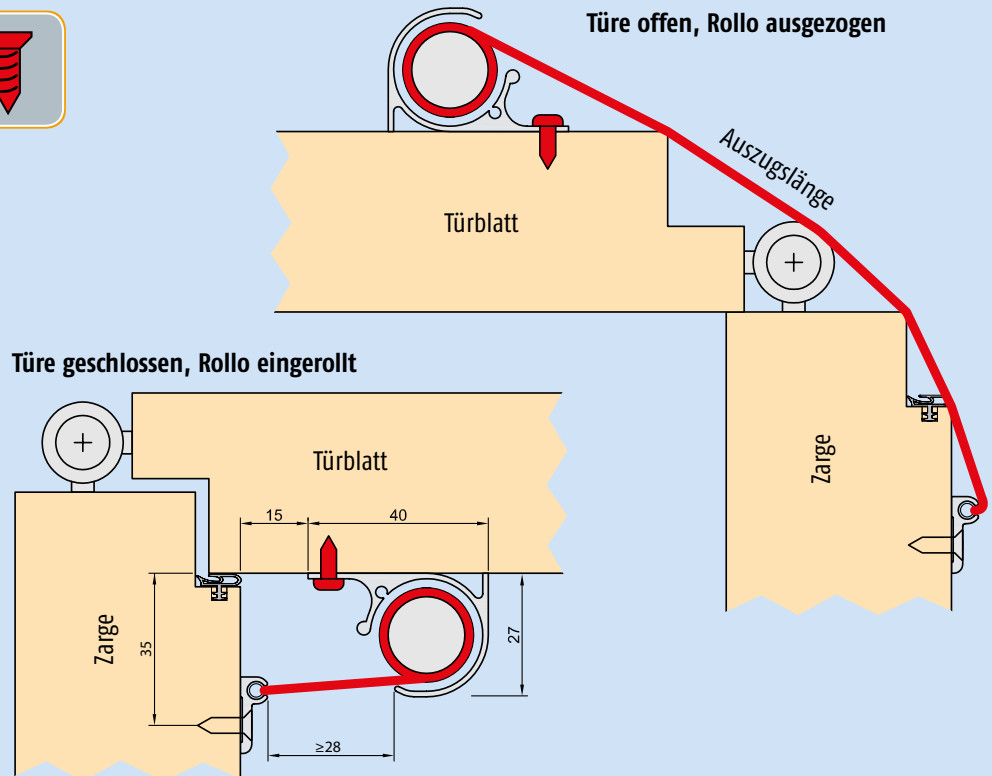
# Rollo FSR 5000 [Basic]



Standard-Rollo zum Schrauben



Schrauben teilweise verdeckt



## Wichtige Merkmale



- Filigranes Standard-Rollo
- Widerstandsfähiges Kunstfasertuch
  - abwaschbar
  - schwer entflammbar B1
- **Verdeckte Gehäuse-Befestigungsschrauben**
- Tuchprofil sichtbar verschraubt
- Gehäuseposition einfach verstellbar (Langlöcher)
- Passt für fast alle Türen
- Geprüfte und überwachte Qualität (MPA)

## Materialien



## Türarten



## Geprüfte Qualität



### Tuch-Farbe



### Gehäuse-Farbe

EV1 ELOXIERT	RAL-9016 WEISS	RAL-9007 GRAU	RAL-7016 ANTHRAZIT	EDELSTAHL ELOXIERT
--------------	----------------	---------------	--------------------	--------------------

Farb-  
optionen



### Technische Daten

<b>Standard-Länge</b>	<b>1925 mm</b> (Lagerlänge)
<b>Automatik-Länge</b>	<b>2015 mm</b> (Lagerlänge)
<b>Maximale Lieferlänge</b>	2500 mm
<b>Mindestlänge</b>	310 mm
<b>Kürzen</b>	nicht kürzbar
<b>Montageset</b>	Universalschrauben inkl.
<b>Auszugslänge</b>	260 mm

### Artikel-Nummer

F-5xxx ( xxx = Varianten siehe Preisliste)

### Ausschreibungstext

**Planet Fingerschutz-Rollo FSR 5000 [Basic]** zur Sicherung der Bandgegenseite an der Nebenschließkante von Drehflügeltüren. Automatisch auf konstante Spannung ziehendes Schutzrollo. Befestigungselemente gehäuseseitig mit Langlöcher zum Nachstellen des Rollo. Profil aus Aluminium. Oberflächen: eloxiert EV1, Edelstahl eloxiert, Pulverbeschichtet RAL 9016, 9007, 7016 (bitte auswählen). Abdeckung aus Kunstfaser, Auszugslänge 260 mm, feuerhemmend B1 ausgerüstet, Farbe schwarz. Standard-Länge 1925 mm (für handbetätigte Türen nach DIN 18101 mit BRM 2000). Automatik-Länge 2015 mm (für kraftbetätigte Türen nach DIN EN 16005) oder Fixlänge zwischen 310 mm und 2500 mm. (Lieferlänge bitte auswählen)