

## EPDM Kautschuk-Dichtungsbahn mit Selbstklebebeschichtung

Die EPDM-Dichtungsbahnen sind bitumenverträgliche Abdichtungsfolien aus EPDM-Kautschuk für den Fassadenbereich. Diese werden mit einem oder mehreren maßgeschneiderten Klebestreifen aus Butyl-Kautschuk selbstklebend ausgestattet. Diese Selbstklebestreifen aus Butyl-Kautschuk gestalten die Verarbeitung besonders zeitsparend und einfach, es muss kein Kleber mehr aufgebracht werden und es ist keine Ablüftezeit mehr einzuhalten.

Der Butyl-Kautschuk-Kleber besitzt die gleiche Dehnbarkeit wie die Abdichtungsfolie, bietet eine sehr gute Haftung auf verschiedensten Untergründen und verursacht keine Ausblühungen.

**Die EPDM-Bahnen sind, unabhängig vom Untergrund, im Zusammenwirken mit Verklebung bzw. mechanischen Befestigungen, für die Ausführung von einlagigen Bauwerksabdichtungen in folgenden Anwendungsbereichen nach DIN 18533-1 geeignet:**

- Außenliegende Abdichtung von erdberührten Bodenplatten und Außenwandflächen sowie Spritzwassersockeln u. a. im Anschluss an Fassadensysteme bei Bodenfeuchte und nicht drückendem Wasser, Wassereinwirkungsklasse W1-E, gemäß DIN 18533-1:2017-07.
- Außenliegende Abdichtung von erdberührten Bodenplatten und Außenwandflächen bei einer Wassereinwirkung durch mäßige Wasserdruckbeanspruchung, Wassereinwirkungsklasse W2.1-E gemäß DIN 18533-1: 2017-07.
- Außenliegende Abdichtung auf erdüberschütteten, nicht befahrenen Deckenflächen gegen Bodenfeuchte und nicht stauendes Sickerwasser bei Bodenfeuchte und nicht drückendem Wasser, Wassereinwirkungsklasse W1-E sowie bei einer Wassereinwirkung durch mäßige Wasserbeanspruchung, Wassereinwirkungsklasse W2.1-E, gemäß DIN 18533-1:2017-07.

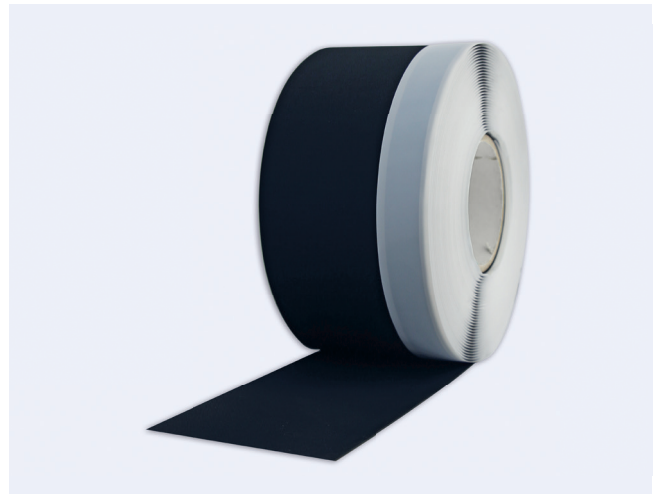
Die EPDM-Dichtungsbahnen sind geprüfte Qualität und sind bitumenverträglich. Sie sind geprüft nach DIN EN 13501 -1 und entsprechen der Brennbarkeitsklasse E normalentflammbar.

### Lagerung:

12 Monate nach Datum der Herstellung im geschlossenen Originalgebinde.

Lagerung in einem korrekt gelüfteten Lagerort bei einer Temperatur von max. + 30 °C.

Eine Lagerung bei mehr als + 30 °C kann zu Schwierigkeiten beim Abziehen des Silikonpapiers führen.



### Die EPDM-Dichtungsbahn mit Selbstklebebeschichtung bietet Ihnen folgende Vorteile:

- klebt einfach ohne weitere Arbeitsgänge auf vielen Untergründen
- keine Verschmutzung der Fensterfläche durch flüssige Klebersysteme
- macht jede normale Bauwerksdehnung mit
- beinhaltet keine Lösungsmittel
- hält dauerhaft dicht
- deutliche Kosteneinsparung durch Zeitvorteil

### Beschichtung:

bis 150 mm Folienbreite	20 x 1 mm Butyl-Kautschuk
bis 200 mm Folienbreite	40 x 1 mm Butyl-Kautschuk
bis 400 mm Folienbreite	60 x 1 mm Butyl-Kautschuk

Bei Folienbreiten über 400 mm und / oder bei schmalerer Butyl-Kautschuk-Beschichtung ist eine zusätzliche mechanische Befestigung notwendig.

## EPDM Kautschuk-Dichtungsbahn mit Selbstklebebeschichtung

### Technische Daten:

#### Butyl-Kautschuk-Kleber:

Klebkraft auf Stahl (90 ° bei 100 mm / min. / 23 °C)	ca. 4,3 N / cm	
Abdichtungsbahn	$\mu = \text{ca. } 20\,000$	dampfdiffusionsoffen für den Außenbereich
Dicke	0,8 mm	
Zugfestigkeit	$\geq 6 \text{ MPa}$	EN 12311-2
Reißdehnung	$\geq 250 \%$	EN 12311-2
Weiterreißfestigkeit	$\geq 10 \text{ N}$	EN 12310-2
Wasserdichtheit bei 2 kPa Wasserdruck	Anforderungen erfüllt	EN 1928
Alterungsbeständigkeit	Anforderungen erfüllt	EN 1296 / EN 1931

#### EPDM Kautschuk-Dichtungsbahn mit Selbstklebebeschichtung:

Länge	20 m
Temperaturbeständigkeit	- 30 °C bis + 75 °C
Verarbeitungstemperatur	ab + 5 °C
Breiten	200, 250, 300, 350, 400, 450 oder 500 mm Weitere Abmessungen und Ausführungen sind auf Anfrage möglich.

#### Verarbeitungshinweise:

Der Untergrund muß sauber, trocken, frei von Lösemitteln sowie fett- und ölfrei sein. Die Verträglichkeit des Klebers mit dem Untergrund ist zu überprüfen. Poröse und saugende Untergründe müssen mit unserem speziellen Multi Primer vorbehandelt werden. Fettspuren und Bitumenreste müssen mit einem geeigneten Lösemittel entfernt werden.

Die Abdeckfolie vom Kleber teilweise abziehen und das Produkt fixieren. Anschließend weiterhin die Abdeckfolie abziehen und kontinuierlich das Produkt unter Vermeidung von Luftblasenbildung fest andrücken. Der empfohlene Anpreßdruck liegt zwischen 5 g / cm<sup>2</sup> und 15 g / cm<sup>2</sup>. Wir empfehlen hierzu die Verwendung einer Anpressrolle.

Um einen möglichen Verlust der Klebkraft zu vermeiden, muss sichergestellt werden, dass das Produkt nach der Montage die Konturen des Untergrundes annimmt. Butylkautschuk-Kleber sind lösemittelpfeindlich und dauerklebrig. Die Dichtungsbahnen werden immer spannungsfrei montiert.

Zum Ausgleichen grober Unebenheiten und Abdichten im Eckbereich, an den Bandstößen bzw. jedweder Lücken wird unser Spezialkleber aus dem Schlauchbeutel verwendet. Am Element erfolgt die Verklebung nach den Vorgaben der DIN 18533: Die Folie wird zusätzlich mit einer Anpressleiste, Klemmleiste oder einer anderen Befestigung montiert.

#### Achtung! Besonderer Hinweis:

Vorstehende Angaben erfolgen nach dem besten Wissen über den Stand der Technik, sind aber keine Gewähr für fehlerfreie Verarbeitung unserer Produkte. Die Angaben beruhen auf den Ergebnissen der Praxis und der bei uns durchgeführten Versuche, sind jedoch unverbindlich und keine Eigenschaftszusicherungen im Sinne der BGH-Rechtssprechung. Eine rechtlich verbindliche Zusicherung bestimmter Eigenschaft oder der Eignung für einen konkreten Einsatzzweck kann aus unseren Angaben nicht abgeleitet werden. Ergänzende Angaben unserer Sachbearbeiter stellen nur Empfehlungen dar, für welche ebenfalls keine Haftung übernommen wird.

Wir empfehlen aufgrund der vielseitigen Anwendungsmöglichkeiten unserer Produkte vor jedem Gebrauch eine gründliche Eignungsprüfung des Projekts an Originalmaterialien durchzuführen bevor es für die Verarbeitung bzw. Weiterverarbeitung freigegeben wird. Unsere Angaben sind unverbindlich, weswegen wir keine Garantie für deren Richtigkeit übernehmen. Eine Haftung für eine eventuell unsachgemäße Verarbeitung aufgrund der von unseren Mitarbeitern erteilten Informationen schließen wir aus diesem Grund aus.

Dieses technische Merkblatt ersetzt alle vorhergehenden Versionen und ist längstens gültig bis zum Erscheinen einer neuen Version bzw. bis zum 31.12.2021. Ab dem 01.01.2022 bitte die dann gültige Version anfordern.